

Pinhole Lenses

V-ZPL Series

ハイテックズームピンホールレンズ

ズームピンホールレンズ

- 4-20mm ズームまたは 10-50mm ズームに対応。
- マニュアルまたはモーター駆動式コントロール。
- 産業用およびセキュリティ用途に幅広く使用可能。
- 高品質のガラスレンズ要素を採用。
- 1/3 インチ CCD 用「CS」マウント対応。
- 7-12VDC で動作可能。
- 取り外し可能なブッシュオンキャップはマウントサポートとしても機能します。

型番	範囲	コントロール	F 値	外径 × l
V-ZPL-214	2.8-14mm	マニュアル	f2.5@4mm*	0.79" × 3.56"
V-ZPL-214MZ	2.8-14mm	モーター駆動	f2.5@4mm*	0.79" × 3.56"
V-ZPL-318	3.6-18mm	マニュアル	f2.5@4mm*	0.79" × 3.76"
V-ZPL-318MZ	3.6-18mm	モーター駆動	f2.5@4mm*	0.79" × 3.76"
V-ZPL-06	4-20mm	マニュアル	f2.5@4mm*	0.787" × 4"
V-ZPL-06MZ	4-20mm	モーター駆動	f2.5@4mm*	0.787" × 4"
V-ZPL-12	4-20mm	マニュアル	f2.5@4mm*	0.787" × 13"
V-ZPL-12MZ	4-20mm	モーター駆動	f2.5@4mm*	0.787" × 13"
V-ZPL-1050	10-50mm	マニュアル	f2.5@10mm*	0.787" × 4.5"
V-ZPL-1050MZ	10-50mm	モーター駆動	f2.5@10mm*	0.787" × 4.5"

*f 値 = 焦点距離 / 1.6



V-ZPL-214



V-ZPL-214MZ



V-ZPL-318



V-ZPL-318MZ



V-ZPL-06, V-ZPL-06MZ



V-ZPL-12, V-ZPL-12MZ



V-ZPL-1050, V-ZPL-1050MZ

ハイテックズームピンホールレンズ

型番	焦点距離	センサーサイズ	マウント	対角線視野角	寸法
V-ZPL-05-01	2.5 - 10.0mm	1/4"	CS	2w = 84° ~ 25°	19 x 52mm
V-ZPL-05-02	2.5 - 10.0mm	1/4"	CS	2w = 84° ~ 25°	19 x 52mm
V-ZPL-05-12	2.5 - 10.0mm	1/4"	M12	2w = 84° ~ 25°	19 x 52mm

*f 値 = 焦点距離 / 1.6



V-ZPL-05-01



V-ZPL-05-02



V-ZPL-05-12

V-PL-HITEMP-IR-A/B

8 - 14μm 長波赤外線 高温ピンホールレンズ

- ゲルマニウム光学部品。前面のゲルマニウムがピンホール先端の後方に埋め込まれており、シーンへの接近が可能。
- M34 x 0.75 レンズマウントのサーマルカメラに対応。
- 産業用高温サーマル撮影用に設計。クリアで高コントラストな画像。
- 高品質半導体ゲルマニウム光学要素、多層反射防止膜コーティング、高い熱伝導性能。
- 腐食に強い高品質ステンレス鋼製の筐体により、高温放射のある毒性化学物質区域での使用が可能。
- V-PL-HITEMP-IR-A: 尖った先端ピンホール
- V-PL-HITEMP-IR-B: 交換可能なゲルマニウムウィンドウチップ (PN V-PL-HITEMP-IR-B Tip)
- 高温時最大連続動作時間 / 温度 150°C まで連続動作可能、連続レンズ前面操作: -80°C ~ +400°C、200°C まで 4 時間、250°C まで 2 時間動作可能 ※レンズのみ。カメラには必要に応じて冷却機能が必要です。

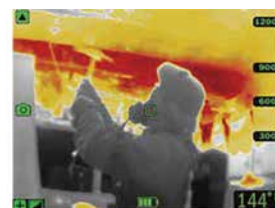
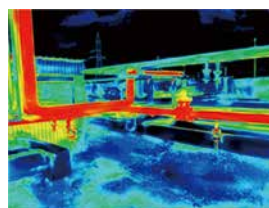
型番	V-PL-HITEMP-IR-A/B				
8 - 14μm 長波赤外線 高温ピンホールレンズ					
焦点距離	8.0mm			相対開口率ピン	F2.0
IR センサー	H AOV	V AOV	D AOV	ホール径	4.0mm
384×288,17μm	46°	35°	57°	画像サイズ	12mm
640×480,17μm	76°	57°	96°	スペクトル範囲	8 ~ 14μm
640×480,12μm	54°	40°	67°	レンズマウント	M34 x 0.75
				モデルの長さ	220mm, 450mm
				最小対象距離	0.4m - ∞



V-PL-HITEMP-IR-A (220mm)



V-PL-HITEMP-IR-B (220mm)



高温の過酷な環境では、可視光が弱かったり、煙、ちや、霧などにより視界が遮られることがあります。サーマルレンズやサーマルカメラは赤外線温度を撮影するため、これらの条件は問題になりません。

V-ZPL-HITEMP Series

高温過酷環境用 ズームピンホールレンズ

- 腐食に強いステンレス鋼製の筐体。
- 衝撃に強いサファイアとクォーツレンズ。
- 砂利の衝撃や飛散する砂に対する極限の耐久性。
- 1000°C で最大 10 分間動作可能。
- 標準、HD、メガピクセル IP カメラに対応した広範な互換性を持つ CS マウント。
- 高温時最大連続動作時間 / 温度 150°C まで連続動作可能、200°C まで 4 時間、250°C まで 2 時間 動作可能 ※レンズのみ。カメラは必要に応じて冷却機能を備えている必要があります。



型番	焦点距離	絞り	FOV	イメージ	マウント	ピンホール径	筐体	光学部品	寸法
V-ZPL-HITEMP-A	3.6 - 18.0mm	f1.8 - F9.0	80° ~ 19°	1/3"	CS	1.2mm	ステンレス鋼	クォーツフロント部品	100.5mm x ø 20mm
V-ZPL-HITEMP-A-323	3.6 - 18.0mm	f1.8 - F9.0	80° ~ 19°	1/3"	CS	1.2mm	ステンレス鋼	クォーツフロント部品	323mm x ø 20mm
V-ZPL-HITEMP-A-450	3.6 - 18.0mm	f1.8 - F9.0	80° ~ 19°	1/3"	CS	1.2mm	ステンレス鋼	クォーツフロント部品	450mm x ø 20mm
V-ZPL-HITEMP-A-561	3.6 - 18.0mm	f1.8 - F9.0	80° ~ 19°	1/3"	CS	1.2mm	ステンレス鋼	クォーツフロント部品	561mm x ø 20mm
V-ZPL-HITEMP-B	3.6 - 18.0mm	f1.8 - F9.1	80° ~ 19°	1/3"	CS	3.8mm	ステンレス鋼	サファイアフロント第 1 部品、クォーツ第 2 部品	101.0mm x ø 20mm
V-ZPL-HITEMP-B-323	3.6 - 18.0mm	f1.8 - F9.1	80° ~ 19°	1/3"	CS	3.8mm	ステンレス鋼	サファイアフロント第 1 部品、クォーツ第 2 部品	323mm x ø 20mm
V-ZPL-HITEMP-B-450	3.6 - 18.0mm	f1.8 - F9.1	80° ~ 19°	1/3"	CS	3.8mm	ステンレス鋼	サファイアフロント第 1 部品、クォーツ第 2 部品	450mm x ø 20mm
V-ZPL-HITEMP-B-561	3.6 - 18.0mm	f1.8 - F9.1	80° ~ 19°	1/3"	CS	3.8mm	ステンレス鋼	サファイアフロント第 1 部品、クォーツ第 2 部品	561mm x ø 20mm

V-PL-HITEMP Series

高温過酷環境用ピンホールレンズ

- 高温時最大連続動作時間 / 温度 150°C まで連続動作可能、200°C まで 4 時間、250°C まで 2 時間 動作可能 ※レンズのみ。カメラは必要に応じて冷却機能を備えている必要があります。



600 mm モデル

型番	説明
V-PL-HITEMP-600	3.3mm F3.5 高温対応 CS マウント 600mm OL PH レンズ
V-PL-HITEMP-612 x 90	8.0mm F8 高温対応 CS マウント 612mm OL 90° PH レンズ
V-PL-HITEMP-600 x 120	3.3mm F3.5 高温対応 CS マウント 600mm OL 120° PH レンズ
V-PL-HITEMP-600 x 135	3.3mm F3.5 高温対応 CS マウント 600mm OL 135° PH レンズ

448, 450, 452, 463, 743, 820 mm モデル

型番	説明
V-PL-HITEMP-448 x 120	3.3mm F3.5 高温対応 CS マウント 448mm OL 120° PH レンズ
V-PL-HITEMP-450 x 135	3.3mm F3.5 高温対応 CS マウント 450mm OL 135° PH レンズ
V-PL-HITEMP-452	3.3mm F3.5 高温対応 CS マウント 452mm OL PH レンズ
V-PL-HITEMP-463 x 90	7.5mm F4.5 高温対応 CS マウント 463mm OL 90° PH レンズ
V-PL-HITEMP-743 x 120	3.3mm F3.5 高温対応 CS マウント 743mm OL 120° PH レンズ
V-PL-HITEMP-820	3.3mm F3.5 高温対応 CS マウント 820mm OL PH レンズ

HITEMPシリーズ オプション

V-PL-HITEMP EXT-A/B

120mm 高温用レンズエクステンダー



V-PL-HITEMP EXT-A (Black)



V-PL-HITEMP EXT-B (SS)

V-PL-HITEMP SLR ADAPTOR-1

高温対応 CS マウント -SLR カメラレンズ アダプター



V-PL-HITEMP SLR ADAPTOR-1

※V-PL 高温対応 600mm レンズを装着した状態です。レンズは付属していません。



CS マウント
アダプター (光学部品)



Canon SLR
アダプターチューブ



Nikon SLR
アダプターチューブ

V-PL Series

高解像度 低光量 ピンホールレンズ



型番	焦点距離	絞り	視野角 *(H)	視野角 *(V)	視野角 *(D)	寸法	マウント	ピンホールのサイズ	コーンの深さ
V-PL28CS-1	2.8mm	f1.0	81°	65°	94°	30 × 100mm	CS	3mm	13mm
V-PL35C	3.5mm	f1.4	70°	55°	93°	28 × 104mm	C	3mm	13mm
V-PL45CS-1	4.5mm	f1.8	57°	44°	64°	20 × 97mm	CS	2.5mm	9.5mm
V-PL60CS	6.0mm	f1.8	44°	34°	55°	18 × 79mm	CS	3mm	11mm

* 視野角は 1/3 インチのセンサーを反映しています。1/4 インチのセンサーの場合、値に 0.75 を乗じてください。

V-PLHD VIS-IR Series

高解像度 赤外線補正 ピンホールレンズ

- 2.5mm、6.5mm F4.0 可視光～近赤外線補正設計。
- 400 ～ 1,000nm を補正し、近紫外線から近赤外線まで幅広い光学性能を発揮します。
- 近紫外線、可視光、近赤外線全域で正確な固定フォーカスを実現。目立たない昼夜兼用カメラに最適なレンズソリューションです。
- 高解像度の光学性能、低歪み。
- 目立たないセキュリティおよびプロセスアプリケーションにおいて、ほぼゼロ光量下でも驚異的な画質を実現します。
- 1/3、1/2 インチ センサーサイズモデル。CS マウント、M12 マウントモデル。
- 2.5mm モデル：全長 50mm、147mm モデル、筐体径 14.0mm。
- 6.5mm モデル：全長 62.5mm、筐体径 18.0mm 未満。



型番	説明
V-PLHD VIS-IR-2.5	2.5mm F4.0 HD CS / M12 可視赤外線補正 PH レンズ 1/3"
V-PLHD VIS-IR-2.5mm F4.0 147mm L	2.5mm F4.0 HD CS / M12 可視赤外線補正 PH レンズ 1/3" 147mm 長
V-PLHD VIS-IR A	6.5mm F4 CS HD 可視赤外線補正 PH レンズ 1/2" ピンホール先端
V-PLHD VIS-IR B	6.5mm F4 CS HD 可視赤外線補正 PH レンズ 1/2" 取り外し可能ピンホールキャップ
V-PLHD VIS-IR C	6.5mm F4 HD M12 可視赤外線補正 PH レンズ 1/2" 取り外し可能ピンホールキャップ

Pinhole Lenses

V-PL-CS Series

広角長焦点距離 ピンホールレンズ



型番	焦点距離	絞り	視野角 *(H)	視野角 *(V)	視野角 *(D)	寸法	マウント	ピンホールのサイズ	コーンの深さ
V-PL26CS-R	2.6mm	f 2.8	85°	69°	98°	101mm x 38.7mm	CS	----	----
V-PL27-CS-R	2.7mm	----	67	54	79	43.3mm x 36.8mm	CS	----	----
V-PL27-CS-120	2.7mm	----	67	54	79	33.8mm x 47.2mm	CS または 12 mm	.04"	.25"

* 視野角は 1/3 インチのセンサーを反映しています。1/4 インチのセンサーの場合、値に 0.75 を乗じてください。



型番	焦点距離	絞り	視野角 *(H)	視野角 *(V)	視野角 *(D)	寸法	マウント
V-PL60CS-12	6.0mm	f 2.8	44°	33°	53°	12 x 18.5mm	CS または 12mm
V-PL100CS-12	10mm	f 2.8	27°	20°	33°	12 x 21.5mm	CS または 12mm
V-PL150CS-12	15mm	f 11	18°	14°	22°	12 x 25.5mm	CS または 12mm
V-PL300CS-12	30mm	f 11	9°	7°	11°	12 x 38.5mm	CS または 12mm
V-PL450CS-22	45mm	f 8.0	6°	5°	7.6°	22 x 56mm	CS のみ
V-PL700CS-22	70mm	f 12	4°	3°	5°	22 x 78.5mm	CS のみ

* 視野角は 1/3 インチのセンサーを反映しています。1/4 インチのセンサーの場合、値に 0.75 を乗じてください。

Marshall製品 対応フォーマット 一覧 ※詳しくは各製品の仕様をご覧ください。

Miniature Cameras	Compact Cameras	PTZ Cameras	Monitors
CV508	CV370	CV730-BHN/WHN	V-702W
CV504	CV374	CV730-BK/WH	ML-702-V2
CV504-WP	CV420e	CV630-IP/IPW	ML-503
CV566	CV420Ne	CV630-BI/WI	ML-454-V2
CV568	CV366	CV620-BI2/WI2	
CV228	CV368	CV612-TBI/TWI	
CV570	CV348	CV605-BK/WH	
CV574	CV380-CS	CV605-U3/U3W	
	Zoomblock Cameras		
	CV355-27X-ND3		
	CV355-30X-NDI		
	CV355-27X-IP		
	CV355-10X		



HD-SDI (720p.59.94 ~ 1080p30Hz)

HD-SDI (1080p50.00 ~ 60Hz)

12G-SDI (~ 2160p60Hz)



4K 30p HDMI (~ 2160p30Hz)

4K 60p HDMI (~ 2160p60Hz)

NDI HX3



IP HEVC

SD-SDI (NTSC PAL)

コンボジット (NTSC)



アナログコンポーネント (Y.Pb.Pr)

Y/C separate (分離)

アナログ RGB (640x480 ~ 1600x1200 60Hz)